

Guide pour accéder aux présentations pendant les colloques.

SOUTIEN POUR CELLULAIRE, TABLETTE ET ORDINATEUR

CHARGER VOTRE APPAREIL



Il est important de vérifier que votre tablette, cellulaire ou ordinateur est bien chargé avant la formation.

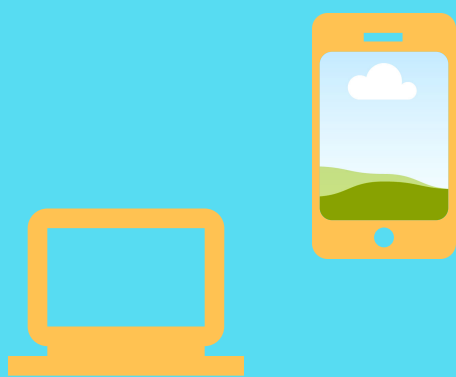
METTRE À JOUR VOS APPLICATIONS

Il est important pour le bon fonctionnement de vos appareils de faire régulièrement des mises à jour de vos applications optimiser avoir accès aux présentations.



CAPACITÉ DISPONIBLE

Vous devez vérifier que vous avez de la disponibilité / capacité sur votre appareil pour enregistrer vos présentations.



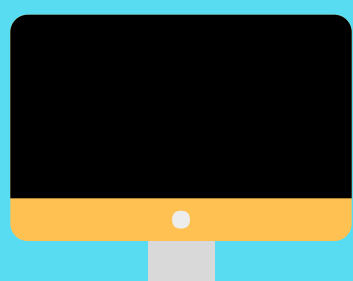
WIFI

Vous pouvez vous connecter à l'internet dans la salle de conférence. Les codes d'accès sont indiqués sur votre pochette.



PDF : disponible une semaine avant le colloque. Il est recommandé de télécharger les PDF avant le colloque.

SLIDESHARE : disponible uniquement pendant le colloque.



RAFRAICHIR VOTRE PAGE

Note pour les utilisateurs d'appareils Apple :
Si vous utilisez Safari, il faut recharger la page "d'erreur" et normalement une "boîte" s'ouvre.
Ou vous pouvez utiliser le navigateur "FIREFOX" pour aller sur Internet.

